

**Transformation d'une dépendance
Construction d'une véranda
1294 Genthod/GE**

Architectes Patrick Devanthery
Inès Lamunière
EPFL, ARA
1205 Genève

Conception 1980
Réalisation 1981

Description

La composition générale du plan révèle la séparation en deux parties d'une dépendance de grande propriété déjà partiellement transformée en 1954. L'orientation différenciée des deux habitats autorise la privacité et des jardins individualisés.

La création d'un espace d'articulation sous forme de véranda-serre a permis un accès privé au nouveau logement à travers le mur pignon du bâti existant. A partir de la véranda tout le plan s'organise autour d'une cuisine qui dépasse son rôle fonctionnel pour devenir un lieu d'accueil et de passage. Le rapport intérieur/extérieur guide la géométrie de l'implantation du cube de verre. Celui-ci affirme l'identité de l'objet transformé et le situe dans la diachronie.

La périphérie du carré s'inscrit de manière différenciée dans le lieu et reconnaît successivement par l'articulation d'une toiture plate de verre armé, le mur de jardin et le mur pignon. La périphérie s'ouvre sur la nouvelle façade frontale pour signer l'entrée par la descente d'eau en forme de serlienne dont est transgressée la matérialisation.

Construction

L'autonomie du cube est assurée par la structure verticale en quatre points réalisée en fer cornière galvanisé, par le toit à quatre pans de verre armé marquant le premier lieu d'arrêt, enfin par le linteau où l'usage de la tôle pliée a autorisé la réalisation en une seule pièce de la poutre statique associée au cheneau. Ce système constructif s'est révélé très économique.

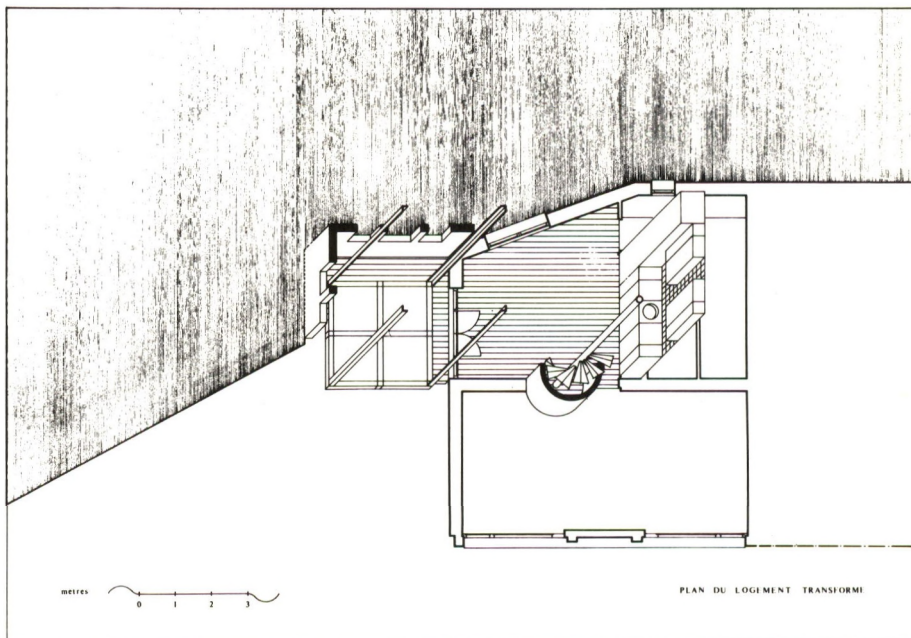
Bibliographie

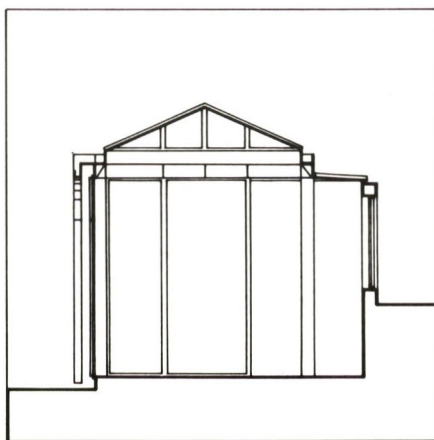
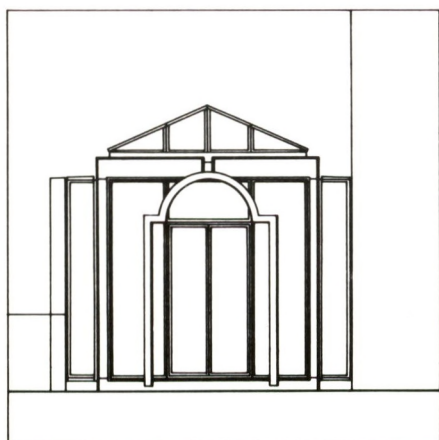
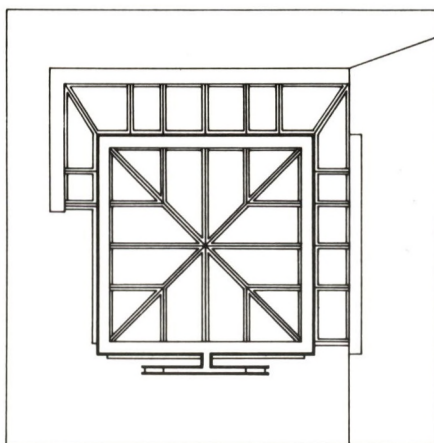
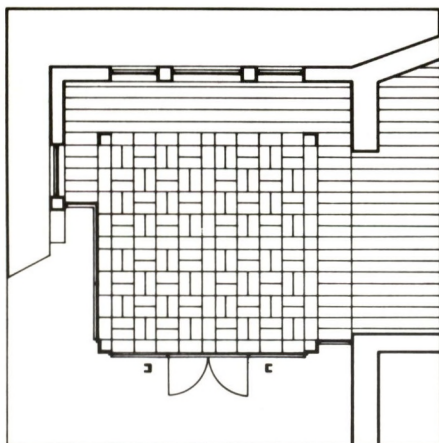
AS Architecture Suisse
No 54. Novembre 1982



Caractéristiques

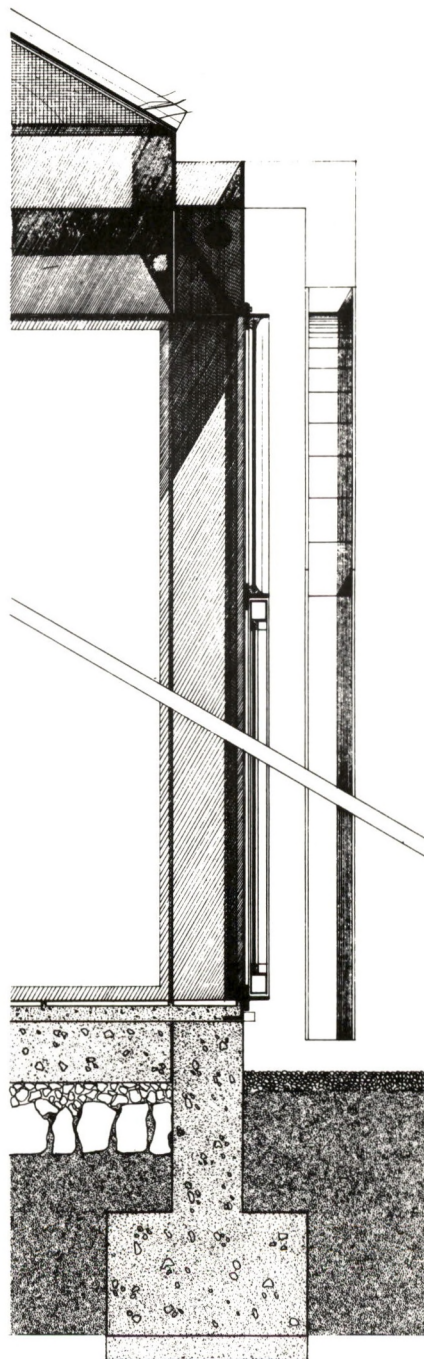
Cube SIA	total 400 m ³
véranda	80 m ³
Prix au m ³ transformation	fr. 250.-
véranda	Fr. 230.-





Plan
Façade

Toiture
Coupe



Coupe sur
système
constructif

