

**Bibliothèque privée,
Genève/GE**

**Privatbibliothek,
Genf/GE**

Architectes Patrick Devanthery et
Architekten Inès Lamunière
 Architectes EPFL/SIA
 9, ch. du Centurion
 1227 Carouge
 Tél. 022/43 15 14

Conception
Projekt 1988

Réalisation
Ausführung 1989

Description / Beschreibung

L'intérieur comme un petit extérieur

Soixante-dix mètres carrés disponibles, un accès par un escalier à colimaçon existant au centre de l'espace, quatre murs et un plancher, telles étaient les données concrètes d'un programme poétique: un espace de bibliothèque pour une personne seule.

Vingt-huit mètres linéaires de plateaux de bois construisent trois meubles, métaphores d'immeubles, disposés comme un plan masse, l'un derrière l'autre, sagement décalés pour renforcer la conception de coulisse ou de décor devant un monde plus vaste. La courbure en plan et le biais en coupe des éléments renvoient à l'ergonomie du mouvement, à l'écran sonore et, curieusement, fourvoient l'échelle.

Deux des quatre murs sont revêtus du même bois sombre (boubinga) que les bibliothèques. Dans l'un s'insère une fenêtre continue, placée à la hauteur d'un homme assis; sa construction entre le colombage existant accentue l'image séquentielle du panorama. L'ensemble est sombre, ponctué du seul éclairage direct de trois canons de lumière construits dans la hauteur du grenier.

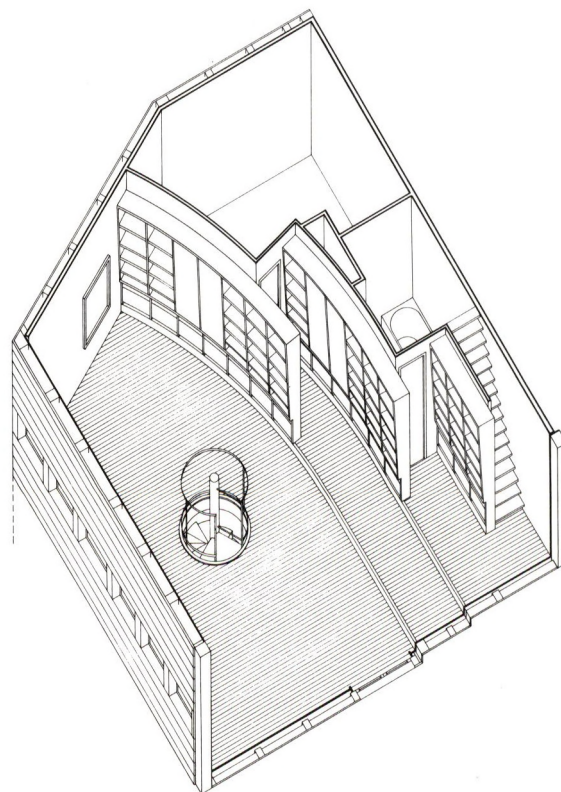
**Innenraum analog einem kleinen
Aussenraum**

Siebzig verfügbare Quadratmeter, ein Zugang über eine bestehende Wendeltreppe im Zentrum des Raumes, vier Mauern und ein Fussboden, das waren die konkreten Gegebenheiten eines poetischen Programms. Es galt die Bibliothek für eine einzelne Person zu gestalten.

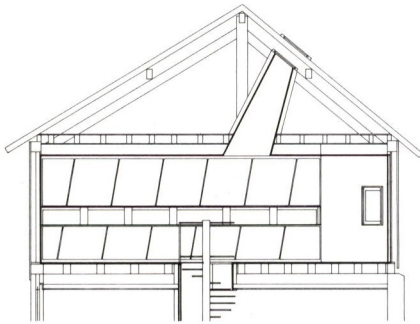
Achtundzwanzig Laufmeter Holzplatten wurden zu drei Möbeln zusammengefügt. Sie ergeben das Sinnbild dreier Gebäude, die hintereinander gestaffelt und versetzt, den Eindruck von Kulissen oder Verzierungen von einem geräumigeren Umfeld verdeutlichen. Die Krümmung der Elemente im Grundriss und ihre Schräge im Querschnitt deuten auf

Bewegungsergonomie oder auf einen Schallkasten; eigenartigerweise täuschen sie auch im massstäblichen Empfinden des Raumes.

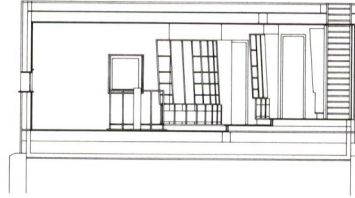
Zwei der vier Mauern sind mit dem gleichen dunkeln Holz (Boubinga) wie die Bibliotheken verkleidet. In der einen ist ein Fensterband auf der Höhe eines sitzenden Mannes eingelassen; seine Struktur im bestehenden Riegelmauerwerk betont abschnittsweise das Bild des Panoramas. Gesamthaft ist der Raum dunkel und lediglich durch drei Belichtungsschächte aufgehellt, die im Estrichraum errichtet sind.



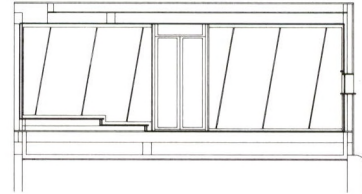
0m 1 2 3



Coupe sud-nord

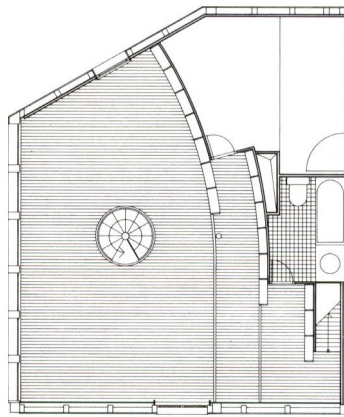


Coupe ouest-est



Coupe est-ouest

EST 0m 1 2 3



0m 1 2 3



Caractéristiques / Daten

Surface utile
Nutzfläche 70 m²
Prix total
Gesamtkosten Fr. 150 000.— (1989)

Bibliographie

 Architecture Suisse N° 94
Octobre 1990

Photographe / Fotos: Alain Grandchamp

© COPYRIGHT ANTHONY KRAFFT