

**Maison familiale
solaire passive
1231 Conches GE**

Eigenheim

Architectes Lauper + Ruedin,
arch. FSAI
1219 Le Lignon/GE
Tél. (022) 96 62 52

Collaborateur F. Hiltbrand

Ingénieur J.-P. Fornerone SA
1219 Le Lignon/GE

Projet 1980

Réalisation 1981

Adresse Chemin Naville 1A



Programme

rez-de-chaussée inférieur

- 1 entrée indépendante
- 2 chambres à coucher
- 1 salle de bains
- 1 buanderie
- 1 abri PA
- 1 grande cave - atelier
- 1 chaufferie

rez-de-chaussée supérieur

- 1 sas entrée
- 1 hall d'entrée
- 1 WC indépendant
- 1 séjour avec galerie
- 1 cuisine
- 2 chambres parents et enfant
- 1 salle de bains
- 1 escalier d'accès au niveau inférieur

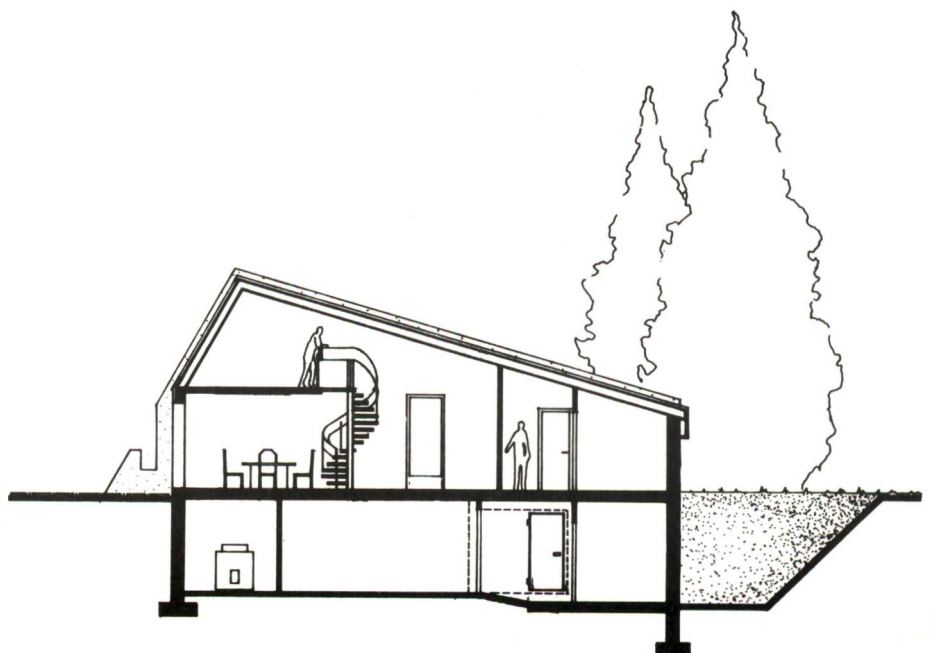
Conception

La forme générale de la villa a été étudiée en fonction de la captation d'énergie solaire, capteur à placer sur la pente sud de la toiture inclinée à 60°, située au-dessus des fenêtres et de la lisière des bosquets voisins.

De ce fait, la construction est orientée au plein sud et le pan nord du toit en pente douce descend au plus bas sur la face arrière pour éviter la prise des vents froids. La déclivité du terrain vers l'est a permis de réaliser une partie de l'habitat au niveau inférieur de plein-pied.

Caractéristiques

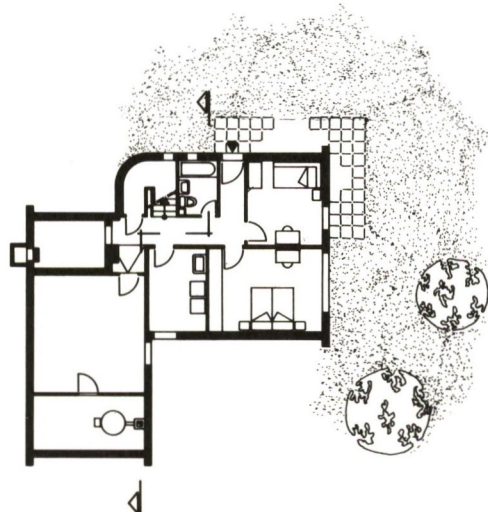
cubes SIA	850 m ³
surface construite	117 m ²
surface des planchers	252 m ²
surface habitation	195 m ²
prix au mètre cube	Fr. 510.-
surface du terrain	1300 m ²





Construction

Construction traditionnelle, murs sous-sol et dalles en béton armé, murs extérieurs en plots Leca-isobloc, isolation incorporée 8 cm, mur porteur à l'intérieur, galandages en briques terre cuite, charpente en sapin, lambris apparents en pin du nord, couverture en ardoises Eternit 40/40, ferblanterie cuivre, installations usuelles, chauffage central au gaz.



Bibliographie

AS Architecture Suisse
 N° 54, Novembre 1982