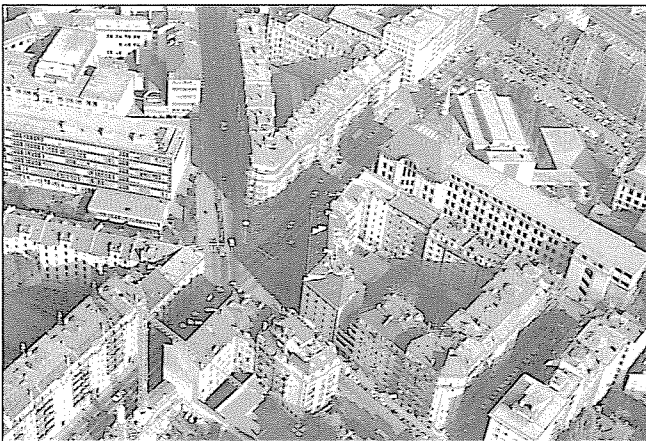


Echelle 1:5000



Rue de l'Encyclopédie, rue Mme-de-Staël



Rue de Lyon 23 à 33

Rue Voltaire, rue de l'Encyclopédie

Genève, section Cité. 2e zone

MS-e 28

FAO du 25.10.1989

Avant la démolition des fortifications, les grands domaines campagnards s'ouvraient aux portes de Genève. De cette période datent les tracés de la rue de Lyon et de la rue des Délices, laquelle longe la propriété du même nom, pour aboutir en contrebas de Saint-Jean. La création de la rue Voltaire est en revanche prévue par le plan Blotnitzki et rejoint l'ancienne rue du Temple en passant sous les voies du chemin de fer. Les domaines de la Prairie, au nord de la rue de Lyon, et des Délices, dont seule la maison de maître subsiste aujourd'hui, occupaient de très vastes parcelles. Vers 1875, la Prairie fait l'objet d'un plan de morcellement (cf. MS-e 27) qui prend aussi en compte une partie des terrains situés entre la rue de Lyon et la rue Voltaire et qui dessine la rue Franklin.

A l'est de la rue des Délices, plusieurs villas sont édifiées dès la fin du XIXe siècle en marge des voies de circulation importantes. L'organisation en 1908 d'un concours pour la construction de l'actuel collège Voltaire annonce des changements importants qui transformeront la physionomie de cette ancienne banlieue résidentielle. La volumétrie de l'école détermine la largeur de la rue de l'Encyclopédie et le gabarit des immeubles situés vis-à-vis. De part et d'autre de la rue Mme-de-Staël tracée au travers d'une ancienne parcelle de villa, F. Hellé construit en 1912 deux groupes de deux bâtiments pour une société immobilière. Ces immeubles résidentiels aux dimensions urbaines contrastent fortement avec le tissu existant. Les balcons à garde-corps en bois, les potelets soutenant l'avant-toit ainsi que les lucarnes-atiques inspirées des anciens dômes genevois font référence au Heimatstil.

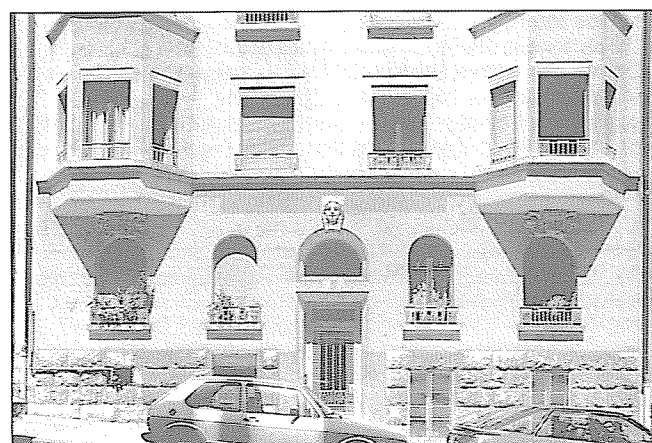
Au-delà de la rue Voltaire, l'urbanisation est plus tardive. L'îlot triangulaire entre la rue de Lyon et la rue Voltaire est le résultat d'une opération d'ensemble conduite par les sociétés immobilières Square Bellevue A à N entre 1926 et 1928, sur l'ancienne propriété Pagan. L'ensemble affiche une remarquable homogénéité malgré l'intervention de six architectes et d'un entrepreneur. Sur les deux rues principales, le gabarit est imposant: cinq niveaux sur rez-de-chaussée commercial et un dernier étage en retrait pourvu d'un balcon continu. L'alternance des balcons et des bow-windows atténue les effets de masse. L'ensemble relève d'une architecture classicisante avec quelques rares motifs ornementaux Art Déco. Les faïences des différentes entrées d'immeubles sont remarquables par leur unité et leurs subtiles variations.



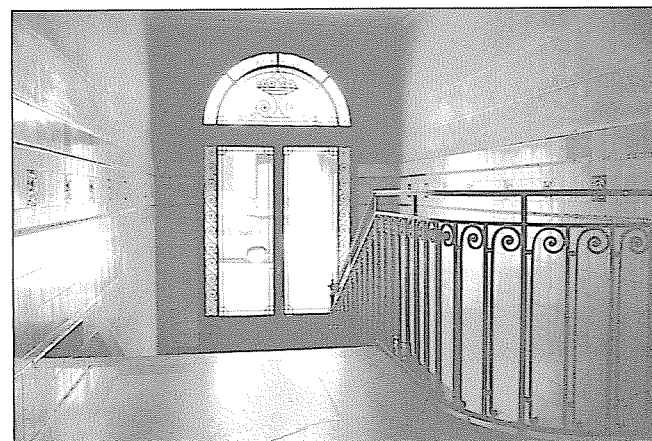
Rue Voltaire 24 et 22



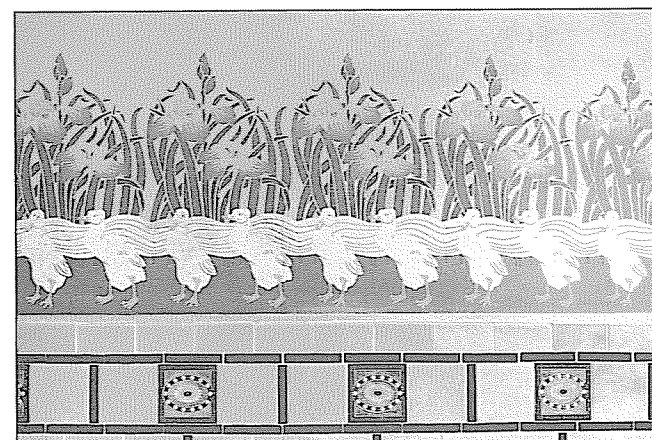
Rue Benjamin-Franklin



Rue Mme-de-Staël 6



Rue de Lyon 27



Rue des Délices 14

Rue Voltaire, rue de l'Encyclopédie MS-e 28

Rue	Parcelle No	Parcelle No (bât.)	Datation	Architecte
Rue des Délices				
file 82/Cité				
14	3903 ¹	(164)	TP 51-1929	Eugène Henssler
Rue de l'Encyclopédie				
file 82/Cité				
2	6283	(319)	TP 170-1922	Amédée Henchoz
4	6273	(320)	TP 170-1922	Amédée Henchoz
8	3889	(339)	TP 260-1912	Frédéric Hellé
			TP 260 bis-1912	
10	3896	(341)	TP 260-1912	Frédéric Hellé
			TP 260 bis-1912	
Rue Benjamin-Franklin				
file 75/Cité				
1	6374 ¹	(565)	TP 243-1927	Paul Perrin
3	6373 ¹	(467)	TP 246-1927	Jean Camoletti
5	6372 ¹	(461)	TP 15-1927	Jean Camoletti
7	6371 ¹	(458)	TP 15-1927	Jean Camoletti
Rue de Lyon				
file 75/Cité				
23	2814	(560)	TP 52-1894	Gottfried Ribi et Louis Philippon
file 78/Cité				
25	6384	(558)	TP 594-1927	Francis Vuillet
27	6383	(556)	TP 897-1927	Francis Vuillet
29	6382	(557)	TP 588-1928	Joseph Rubin entr.
31	6381	(551)	TP 588-1928	Joseph Rubin entr.
33	6380 ¹	(552)	TP 267-1928	Paul Perrin
Rue Mme-de-Staël				
file 82/Cité				
3	3791 ¹	(335)	TP 260-1912	Frédéric Hellé
5	3887	(354)	TP 443-1920	Rochat et Chevallay
4	3800 ¹	(337)	TP 260-1912	Frédéric Hellé
6	3902	(344)	TP 68-1914	Frédéric Hellé
8	3891	(346)	TP 338-1915	Louis Perrier entr.
Rue Voltaire				
file 82/Cité				
25	6323	(318)	TP 170-1922	Amédée Henchoz
file 75/Cité				
22	6375 ¹	(464)	TP 885-1926	Amédée Henchoz
file 78/Cité				
24	6376 ¹	(470)	TP 898-1927	Henri Garcin
26	6377 ¹	(473)	TP 261-1928	Théo Cosson
28	6378 ²	(554)	TP 43-1928	Paul Perrin
30	6379 ²	(553)	TP 151-1928	Paul Perrin

Bibliographie
Archiguide, bus 7