

**Villa familiale**  
**1247 Anières / GE**

*Architecte* Michel Parrat,  
architecte EAUG/SIA,  
☎ (022) 49 14 65,  
1225 Chêne-Bourg

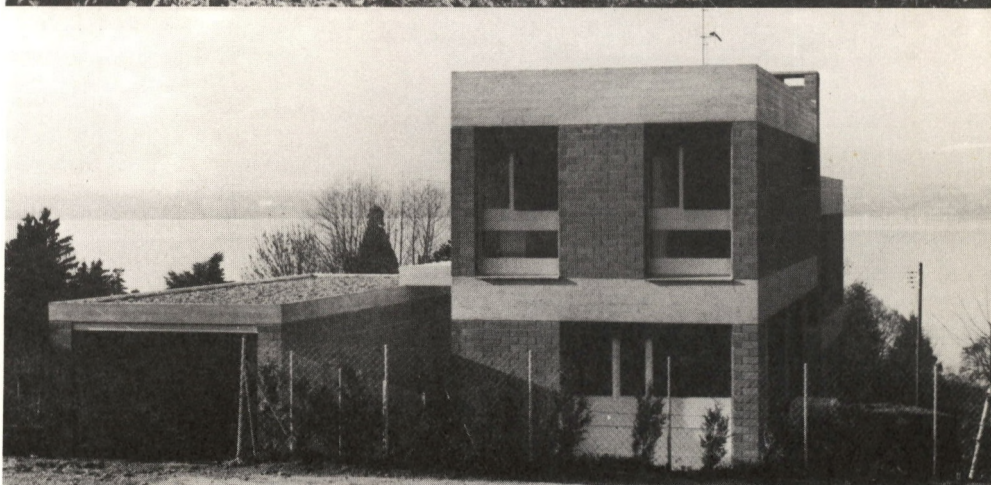
*Ingénieurs* Michel Agassiz,  
Pierre-Jean Tritten,  
1200 Genève

*Coordonnées  
topographiques* 506.700 / 400.126

*Situation* Route d'Hermance,  
Anières

*Conception* 1975

*Réalisation* 1976-1977



*Programme*

Habitation  
pour une famille  
comprenant  
deux enfants.

**Rez-de-chaussée supérieur**  
Entrée  
Vestiaire - W.-C.  
Salle à manger  
Cuisine  
Garage - Buanderie

**Rez-de-chaussée inférieur**  
Salle de séjour

**1<sup>er</sup> étage inférieur**  
Chambre à coucher principale  
Hall - Bureau

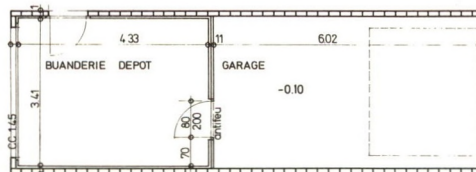
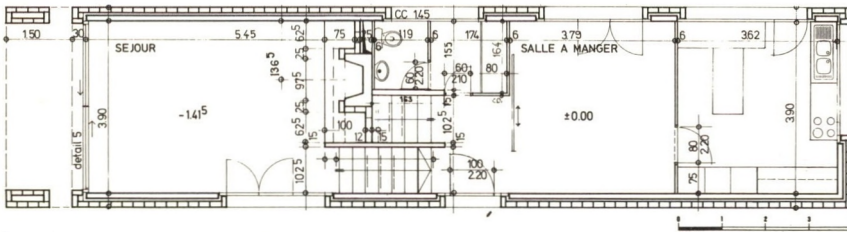
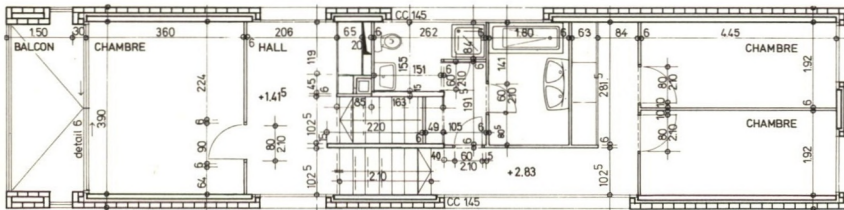
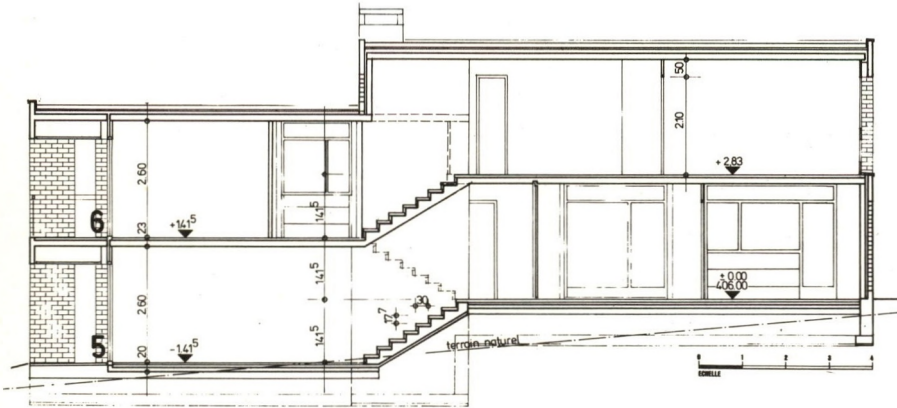
**1<sup>er</sup> étage supérieur**  
Deux chambres à coucher  
Salle de bains  
Salle de douches - W.-C.

*Problèmes particuliers*

L'étroitesse du terrain (16,50 m),  
d'une part, et la pente  
en direction du lac du terrain,  
d'autre part, présidèrent  
au choix du parti architectural :  
soit un long volume transversal  
à la pente découpé en  
demi-niveau et un bâtiment  
annexe placé en bordure  
de limite et équilibrant  
l'ensemble.

*Caractéristiques*

Cube SIA	750 m <sup>3</sup>
Prix au m <sup>3</sup>	Fr. 330.—
Surface habitable	130 m <sup>2</sup>
Surface de la parcelle	1600 m <sup>2</sup>



## Construction

### Murs

Double enveloppe avec murs porteurs intérieurs en briques perforées de terre cuite de 12 cm et murs extérieurs en briques de terre cuite de couleur rose. Les deux murs séparés par une couche isolante de laine de verre supprimant tout point de froid.

### Planchers

Dalles préfabriquées avec corps creux en ciment.

### Couverture

Multicouche, isolation de liège de 12 cm et couche de protection.

### Vitrage

Sapin peint en blanc avec des verres isolants.

### Chauffage

Chauffage électrique direct.

### Revêtements intérieurs

Sols : rez supérieur, carrelages blancs ;  
rez inférieur, moquette brun foncé ;  
1<sup>ers</sup> étages supérieur et inférieur, moquette brun foncé.  
Murs : crépis (grains 2-3 mm) peints en blanc, céramique dans les sanitaires.

### Bibliographie

AS Architecture suisse  
N° 31 / Avril 1978