

**Agrandissement de
l'école
1231 Conches/GE**

*Maître de
l'ouvrage*

Commune de
Chêne-Bougeries

Architecte

François Bouvier
Architecte FAS/SIA
1231 Conches
Tél. 022/47 78 25/26

Ingénieurs civils

Realini & Bader
Denis Serdaly,
ingénieur SIA

Agrandissement

Juin 1979 - Octobre
1980

Rénovation

Mars 1981 - Août
1981



Programme

Agrandissement d'une école primaire
construite en 1912.

L'agrandissement comprend:

- 3 classes de dimensions
réglementaires avec coin peinture
- 1 salle des maîtres
- 1 salle de documentation
- 1 salle de travaux divers en sous-sol
- abris et locaux techniques.

Dans une deuxième étape, le bâtiment de
l'ancienne école a été modernisé.

Conception architecturale

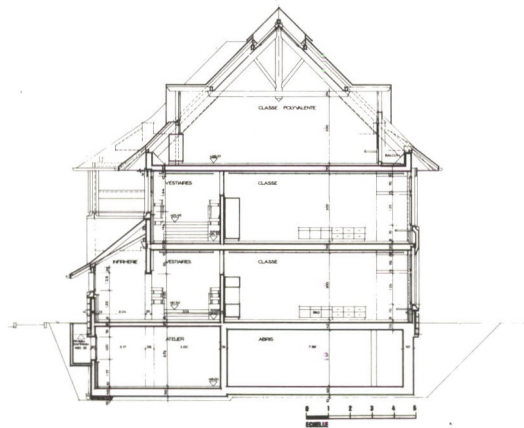
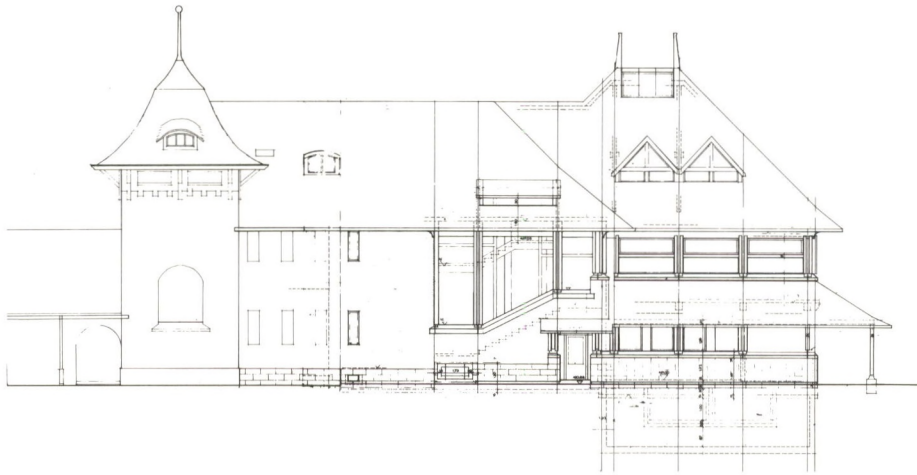
Afin de réduire l'emprise au sol de
l'agrandissement et obtenir un ensemble
au fonctionnement cohérent, les trois
classes ont été superposées: une des
classes est aménagée dans le volume de
la toiture.

Le volume du bâtiment existant a été
prolongé, en respectant en particulier le
gabarit de la toiture. Certains détails et
certains matériaux de la construction
existante ont été réutilisés avec une
grande liberté. On a principalement
cherché à s'inspirer de la verve gracieuse
de l'ancienne école.

Les éléments de liaison sont la cage
d'escalier vitrée sur la façade N-W et le
balcon et la loggia sur la façade S-E.

Caractéristiques

Cube SIA initial	5000 m ³ dont 3000 m ³ rénovés
Agrandissement	3100 m ³
Coût	
Agrandissement (3100 m ³ à 567.—)	1 760 000.—
Rénovation (3000 m ³ à 193.—)	580 000.—
Aménagements extérieurs et divers	230 000.—
	<hr/> 2 570 000.—







Construction

Ossature béton. Reprise en sous-œuvre de l'ancienne école.

Grande charpente d'exécution traditionnelle.

Éléments en béton moulé, sablé pour les encadrements de baies et les tablettes.

Bibliographie

AS Architecture suisse
N° 52, Juin 1982