

Logements HLM
« Les Communailles »
1213 Onex / GE

Architectes François Maurice,
Louis Parmelin,
architectes SIA,
☎ (021) 92 13 55,
1213 Onex/GE
Collaborateur :
Bernard de Claparède

Ingénieurs civils Bureau
Jorand-Roget-Moser,
avenue Vibert 26,
1227 Carouge/GE

Situation Avenue du
Bois-de-la-Chapelle
Nos 31-45

*Coordonnées
topographiques* 497.100 / 116.250

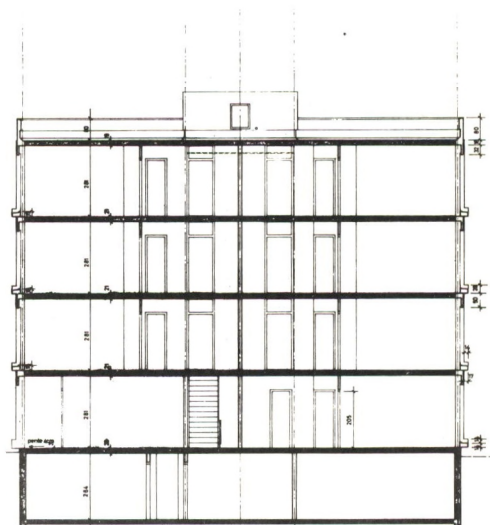
Réalisation 1976-1977



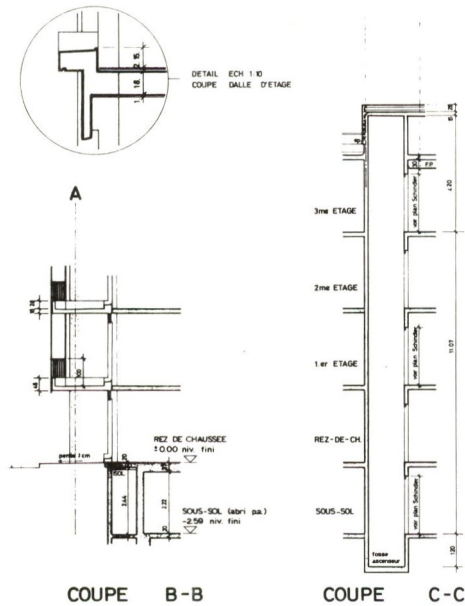
<i>Caractéristiques</i>	Surface du terrain	8 800 m ²
	Surface du plancher	11 700 m ²
	COS	1,33
	Cube SIA	43 560 m ³
	Prix au m ³	Fr. 265.—

Conception Volonté de grouper des
bâtiments bas autour d'une cour
centrale qui servirait d'accès
et de lieu pour créer un esprit
communautaire de quartier.

Programme 120 appartements au total,
répartis dans quatre groupes
d'immeubles comprenant
chacun deux entrées.
Répartition des appartements :
3 pièces : 24
4 pièces : 56
5 pièces : 32
6 pièces : 8
Nombre de niveaux :
trois étages et rez-de-chaussée
habitable.
Sous-sol utilisé pour les caves,
les abris et les buanderies.



COUPE A - A



Construction

Dalles et murs de refend en béton armé.

Façades : éléments sandwich pré-fabriqués en béton.

Séparations intérieures en briques de huit, faces gypsées.

Revêtements muraux : tapisserie pour les chambres, faïences pour les cuisines et salles de bains.

Revêtements de sol aiguilletés.

Feutre aiguilleté pour les chambres.

Vinyl amiante pour les cuisines et salles de bains.

Bibliographie

AS Architecture suisse
N° 34 / Novembre 1978

