

**Hôtel Penta
1216 Cointrin/GE**

Architectes François Maurice,
Louis Parmelin,
☎ (021) 92 13 55,
1213 Onex/GE
Collaborateurs :
Jacques Walther,
Cécilia Gredig
(décoration)

Ingénieur civil Pierre Tremblet,
1201 Genève

*Ingénieurs-
conseils* Rigot & Rieben,
1227 Carouge/GE,
installations sanitaires,
chauffage,
ventilation et
climatisation
Scherler S. A.,
1211 Genève 19,
installations électriques

Géotechniciens Claude et Pierre Deriaz,
1227 Carouge

Conception 1972-1974

Réalisation 1974-1976

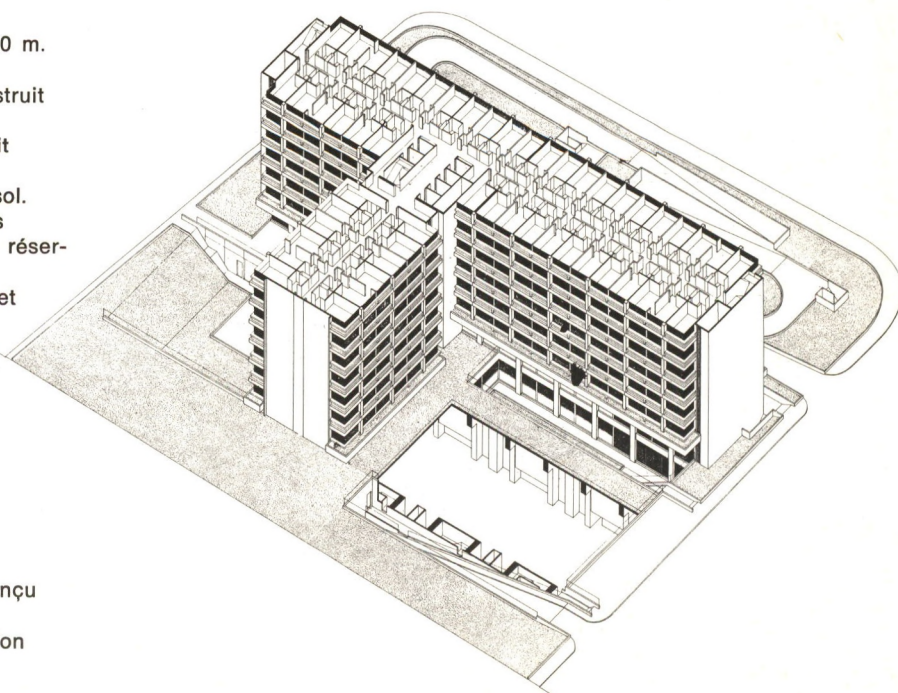
Situation Avenue Louis-Casaï 75

*Coordonnées
topographiques* 497.250 / 120.275



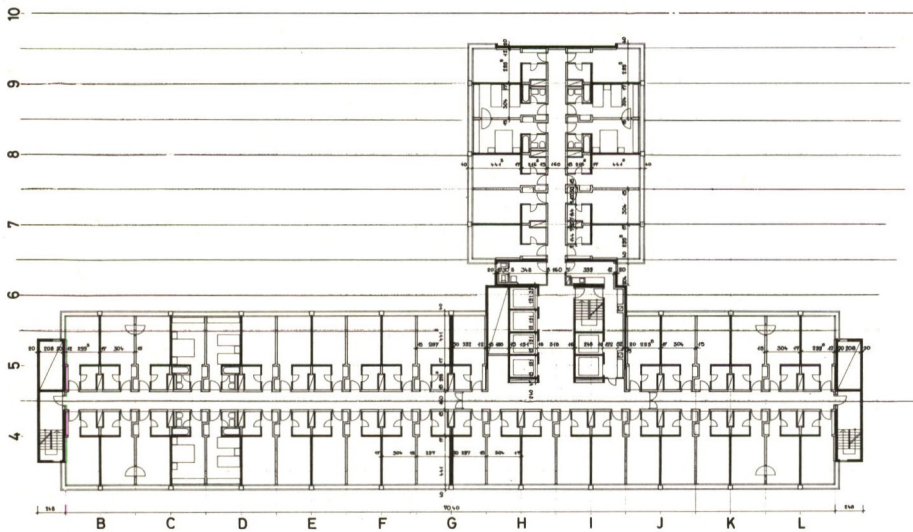
Photos J. Antenheimer

Programme Il a été établi par le groupe hôtelier de la chaîne PENTA. L'hôtel comprend 320 chambres et des salles de conférences. Les standards sont ceux d'hôtels de la classe moyenne supérieure. Module des chambres 3,20 m. Un parking souterrain de 150 places a été construit devant l'hôtel. L'accès de service se fait par une rampe jusqu'au deuxième sous-sol. Les circulations verticales se font par 4 ascenseurs réservés à la clientèle, 2 ascenseurs de service et un escalier principal ; le tout groupé au centre de l'hôtel.

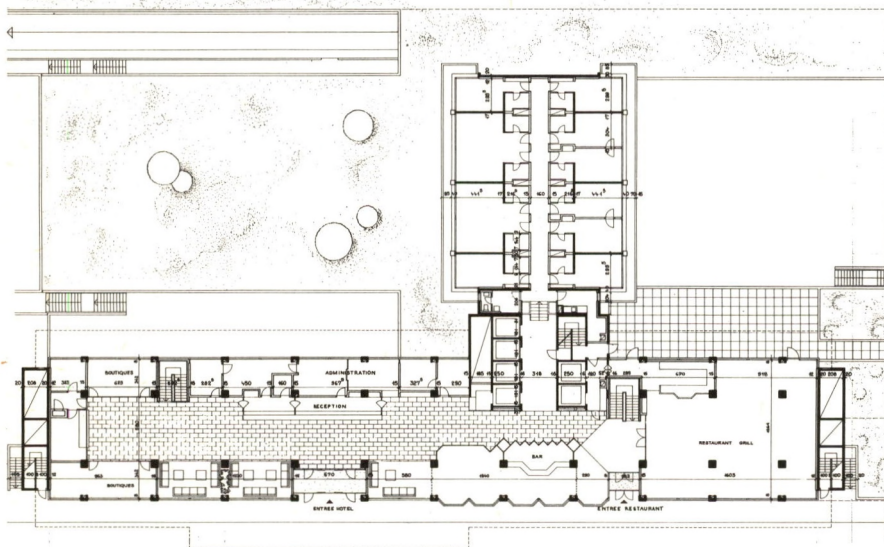


Problème particulier

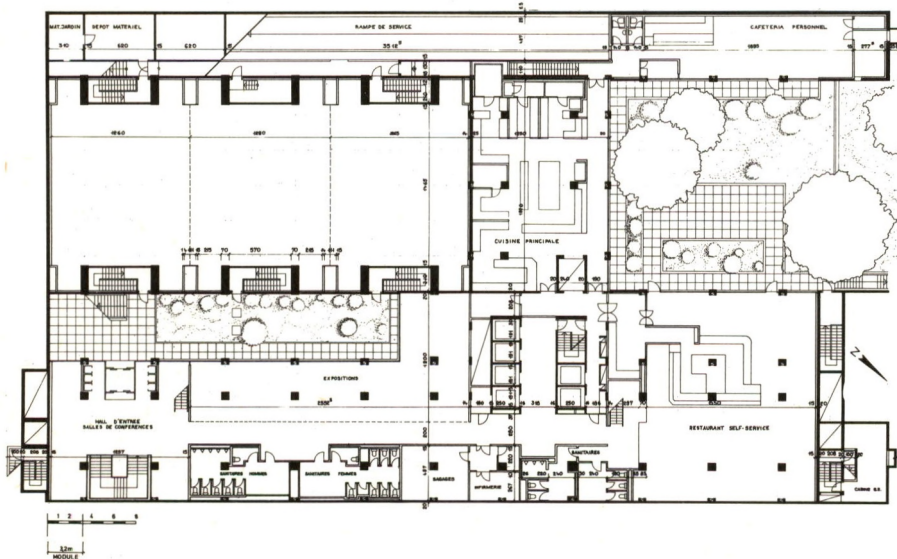
Le plan général a été conçu en fonction d'une possibilité d'extension de l'hôtel.



Etage type



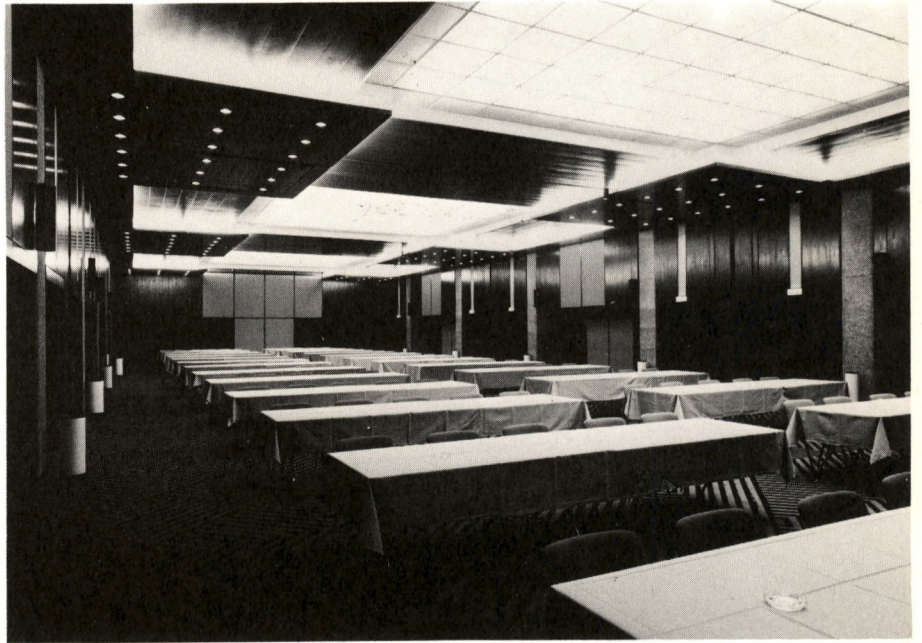
Rez-de-chaussée



1er Sous-sol

Occupation des surfaces

- 3^e sous-sol :
 - locaux techniques
- 2^e sous-sol :
 - salles de conférences pour 800 personnes
 - dépôts et locaux de service
- 1^{er} sous-sol :
 - hall des conférences et exposition
 - restaurant self-service de 200 places
 - cuisine et cafétéria personnel
- Rez-de-chaussée :
 - hall d'entrée avec boutiques et bar
 - réception, restaurant-grill 110 places
- Etages 1 à 6 :
 - 52 chambres par étage (à 2 lits ou lit double)
- Attique :
 - 8 chambres
 - sauna
 - locaux techniques



<i>Caractéristiques</i>	Surface du terrain	6 586 m ²
	Surface brute hors sol	12 000 m ²
	COS	1,8
	Cube SIA	77 000 m ³
	Prix au m ³ :	
	— bâtiment	Fr. 316.—
	— décoration, équipement, mobilier	Fr. 62.—
		<u>Fr. 378.—</u>

Prix total de la construction,
y compris
aménagement extérieurs,
intérieurs,
mobilier et installations,
Fr. 29 300 000.— environ

