

**Garden Center Boccard
1209 Genève**

Architectes Jean-Marc Lamunière
& Associés,
architectes
FAS/SIA/SWB,
☎ (022) 31 39 60,
1201 Genève

Jean-Marc Lamunière,
Jacques Roulet

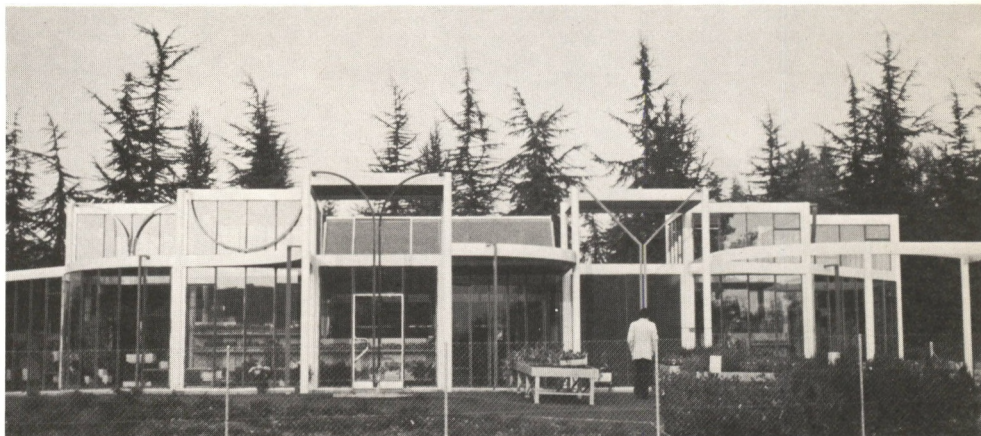
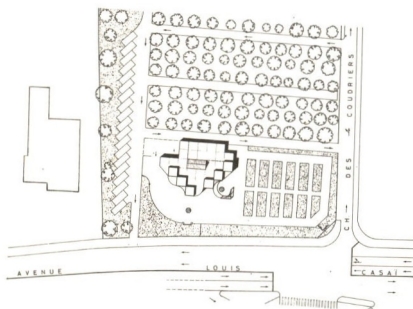
Ingénieur Tremblat & Cie S. A.,
ingénieur civil EPF

Conception 1976

Réalisation 1977

*Coordonnées
topographiques* 102.200 / 80.350

Situation 21, chemin
des Coudriers



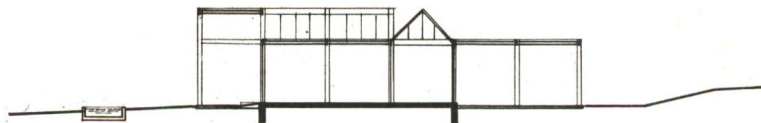
Programme Surface de vente,
couvert.
Serre, vente extérieure.

Problèmes particuliers

Le projet a cherché à évoquer, dans une zone suburbaine assez cahotique, au-delà de la signification publicitaire du point de vente, l'ambiance du jardin.

C'est ainsi que les divers traits distinctifs de l'architecture se réfèrent, de près ou de loin, à certains éléments constitutifs. La petite échelle de la composition générale est celle du pavillon, du porche, de la pergola, de la véranda. La structure légère en acier et le rythme des vitrages, en acier également, sont ceux des serres.

La coloration blanche de l'ensemble est celle de l'été. Les descentes d'eau pluviales ont une forme florale.



<i>Caractéristiques</i>	Prix au m ³	Fr. 260.—
	Cube SIA	1 440 m ³
	Surface du terrain	26 900 m ²
	Surface bâtie	295 m ²
	Surface de vente	158 m ²

Construction

La structure métallique, réalisée sur une grille modulaire orthogonale, est composée de poteaux en tubes ronds d'un diamètre de 16 cm, de bandeaux horizontaux en fer plat, renforcés de cornières inégales recevant des dalles plates préfabriquées en béton armé.

Les descentes d'eau pluviales sont des glissières en profils U de 100/50 mm.

Les vitrages galvanisés sont des cadres exécutés en fer Té, boulonnés sur la charpente depuis l'extérieur.

La vitrerie est réalisée en verre teinté réfléchissant et du type isolant.

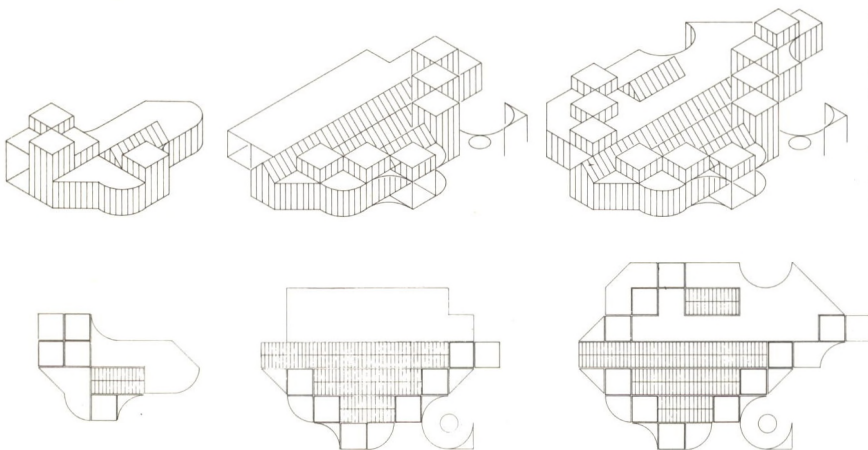
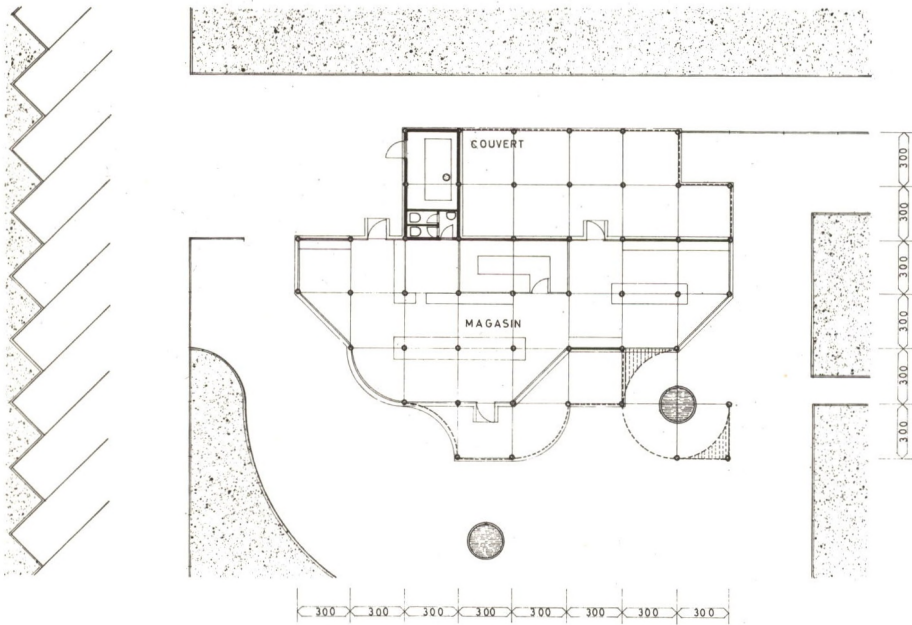
Les panneaux sandwich d'une épaisseur de 40 mm sont composés d'un parement extérieur et intérieur en éternit émaillé et d'une isolation thermique en mousse polyuréthane.

L'isolation thermique en toiture est exécutée en liège aggloméré d'une épaisseur de 50 mm.

L'étanchéité est du type monocouche. Le chauffage est assuré par un générateur d'air chaud.

Bibliographie

AS Architecture suisse
N° 32 / Juin 1978



Schémas de développement

