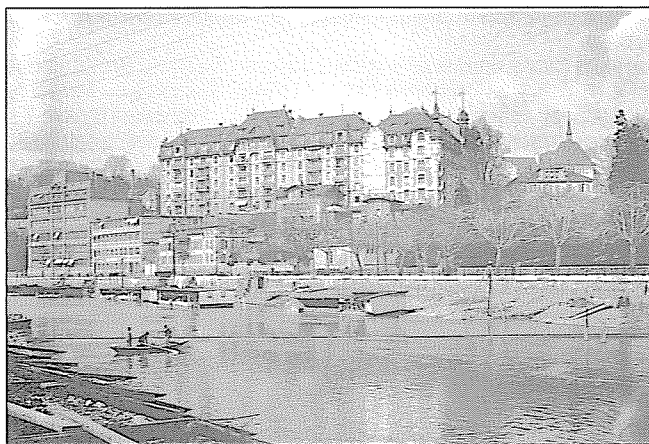


Echelle 1:5000



Rue de Saint-Jean, du côté des voies ferrées



Du côté du Rhône, les immeubles surplombent le quai du Seujet, vue ancienne (photo VG)



Rue de Saint-Jean 88

**Rue de Saint-Jean, rue des Ormeaux**

Genève, section Cité. 2e zone

**MS-e 31**

FAO du 25.10.1989

Le plateau de Saint-Jean, perché au sommet des falaises surplombant le Rhône, est coupé en deux par la tranchée du chemin de fer décidée en 1854. L'ancien chemin communal de Saint-Jean prend alors une importance nouvelle.

L'ensemble de cinq bâtiments est édifié sur une étroite bande de terrain abritant antérieurement diverses bâtisses. Sa situation dominante au-dessus du quartier industriel et populaire du Seujet et le style de l'architecture lui donnent une allure de forteresse. Construit par H. Garcin et Ch. Bizot entre 1910 et 1911, son architecture fortement empreinte de néo-médiévalisme s'inspire du Heimatsstil. Gabarits imposants, combles volumineux, tourelles et appareillage rustique soulignent l'ordonnance monumentale. Les trois premiers bâtiments répondent à une symétrie rigoureuse dans le souci avoué de composer un ensemble. Généreusement dimensionnées, les pièces de réception ouvrent sur des balcons ou loggias du côté du Rhône et de la vue; les pièces de service - cuisine, chambre de bonne et réduit - occupent les avant-corps du côté de la voie de chemin de fer; une telle solution permet à la fois de se tenir en retrait par rapport à la route et d'augmenter la façade développée. Cette typologie qui relègue sur la rue les espaces de service est rare au tournant du siècle.

Les deux immeubles de 1911, la Tourelle et le Petit Nice, déploient un dispositif de couronnement redondant: le double registre de balcons, soutenus par des consoles massives, les balustrades, les avant-toits fortement saillants et la forme des toitures accentuent l'effet monumental. L'immeuble d'angle, où se trouvait à l'origine un grand café au rez-de-chaussée, est rehaussé d'une tourelle trapue et coiffé de chaque côté par un dôme. Du côté du Rhône, un oriel rappelle les échauguettes médiévales. Un soin tout particulier a été apporté au décor: la ferronnerie des balcons, des portes d'entrée et des balustrades, les vastes ascenseurs d'origine et les stucs affirment le standing de ces immeubles.

Rue No	Parcelle No (bât.)	Datation	Architecte
<b>Rue des Ormeaux</b>			
filie 81/Cité			
4	3693 (313)	TP 332-1911	Henri Garcin et Charles Bizot
<b>Rue de Saint-Jean</b>			
filie 81/Cité			
86	3649 <sup>1</sup> (310)	TP 375-1910	H. Garcin et Ch. Bizot
88	3650 (311)	TP 375-1910	H. Garcin et Ch. Bizot
90	3651 (312)	TP 375-1910	H. Garcin et Ch. Bizot
92	3694 (314)	TP 115-1911	H. Garcin et Ch. Bizot

**Bibliographie**

- INSA, pp. 379, 381
- Guide SHAS, pp. 232, 233
- Guide SAP, p. 163
- Archiguide, bus 7
- RDB, no 1, 1986



Rue de Saint-Jean 92