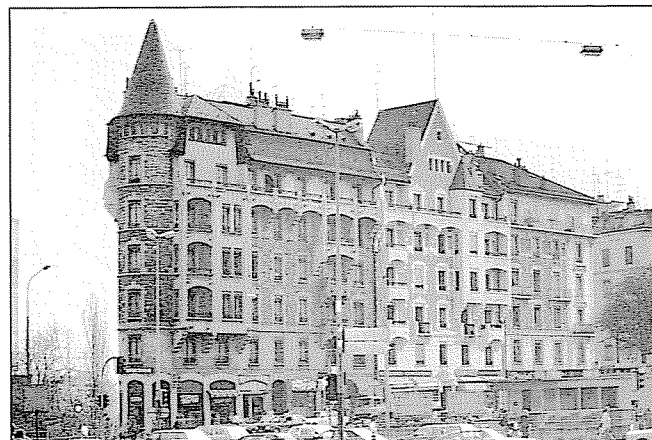




Echelle 1:5000



Les falaises du Rhône



Rue de Saint-Jean 58, 56, 54

**Rue de Saint-Jean,
rue du Belvédère, rue Beau-Site**

MS-e 8

FAO du 6.11.1985

Genève, section Petit-Saconnex. 3e zone

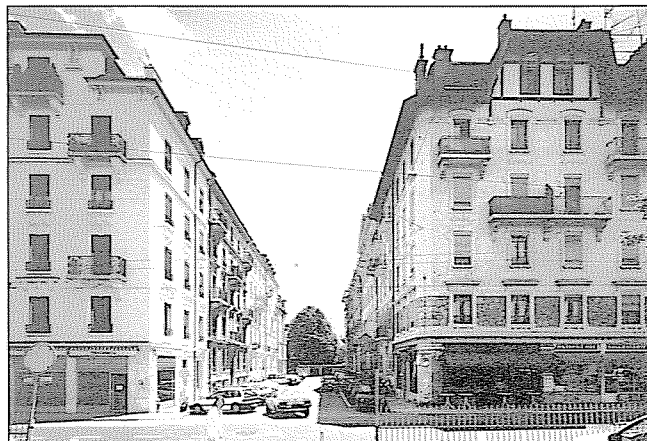
Le plateau de Saint-Jean connaît en 1857 sa première transformation importante: la division artificielle imposée par l'implantation du chemin de fer donne au site ses limites actuelles.

En 1896, le Conseil d'Etat ouvre un concours d'idées pour l'élaboration d'un plan d'extension de la ville et des communes suburbaines, dont la loi sera votée en 1900. En 1898 déjà, la société immobilière genevoise (SIG) achète le domaine de Gallatin et fait établir un plan général de Saint-Jean (cf. MS-e 9). En 1902, l'ancienne propriété Pictet (Saint-Jean-La-Tour), qui surplombe le Rhône, est acquise par l'architecte et promoteur Charles Bizot. La même année, un plan de lotissement est dressé par cet architecte. L'intérêt de ce plan réside dans la création de rues perpendiculaires à la rue de Saint-Jean: les rues du Belvédère et du Château ainsi que la rue Beau-Site; celles-ci sont bordées par deux rangées d'immeubles et par la face d'un îlot ouvert sur les falaises. Cette solution évite ainsi un front continu le long du Rhône, en proposant des immeubles de tête isolés les uns des autres, dont les silhouettes découpées émergent de la végétation.

L'ensemble emprunte un vocabulaire architectural varié, dont certains éléments caractéristiques méritent d'être relevés. Aux nos 56 et 58 de la rue de Saint-Jean, la tourelle d'angle, les toitures Heimatsstil et le jeu complexe des volumes en façade correspondent bien à la forme et à la situation particulière des parcelles.

A la rue Beau-Site, les trois immeubles côté impair s'organisent en "U" autour d'une cour servant à la fois de terrasse ouverte sur le Rhône et d'espace de distribution; d'habiles décrochements de façade permettent de multiples possibilités d'ouvertures. Enfin, le répertoire décoratif et la silhouette de ces trois bâtiments connotent le château médiéval.

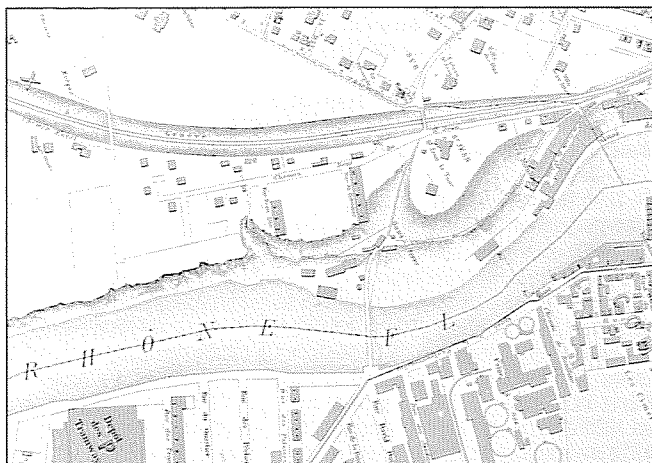
Les autres bâtiments composant l'ensemble du plateau de Saint-Jean présentent une architecture soignée: polychromie due à l'utilisation de matériaux variés et diversement appareillés, jeux des balcons, ferronneries.



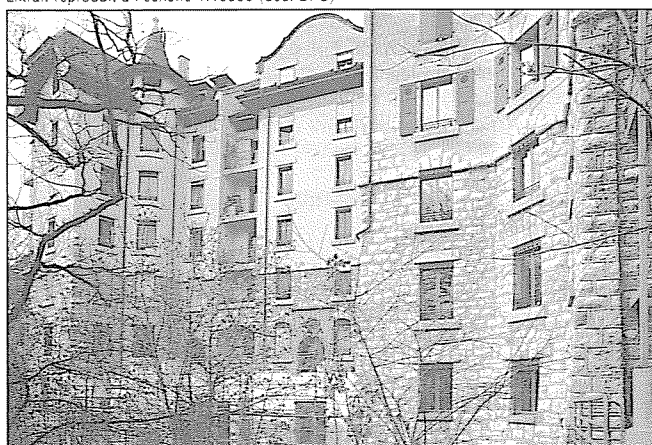
Rue du Belvédère



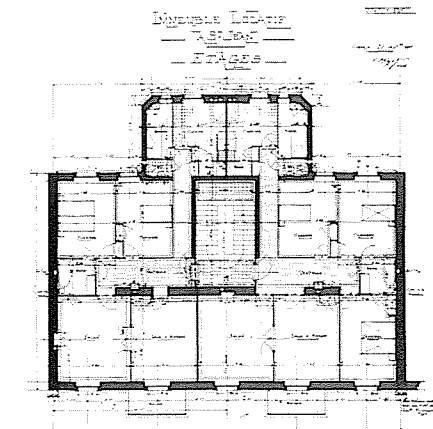
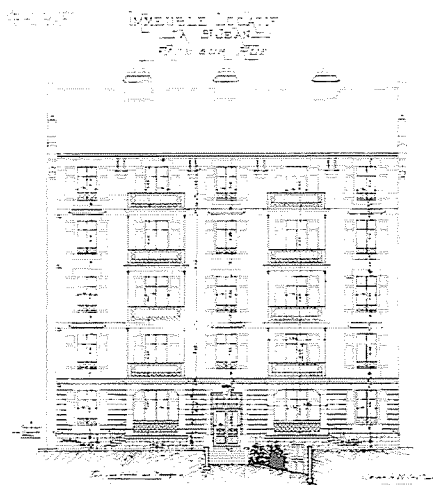
Rue du Château 6, 4, 2



Plan de Genève, de sa banlieue et de Carouge, dressé par J. R. Mayer. Mise à jour 1906. Extrait reproduit à l'échelle 1:10000 (doc. BPU)



Rue Beau-Site 1d, 1c, 1a



Rue du Château 4, 6: façade sur rue et plan des étages (doc AEG)

**Rue de Saint-Jean,
rue du Belvédère, rue Beau-Site**

MS-e 8

Rue	Parcelle No	Parcelle No (bât.)	Datation	Architecte
Rue Beau-Site				
file 38/Petit-Saconnex				
1a	1283	(490)	TP 467-1911	Charles Breitenbucher
1c	4163	(488)	TP 467-1911	Charles Breitenbucher
1d	4161	(487)	TP 467-1911	Charles Breitenbucher
2	1287	(494)	TP 322-1902	Charles Bizot
4	1286	(493)	TP 322-1902	Charles Bizot
6	1285	(492)	TP 322-1902	Charles Bizot
8	1284	(491)	TP 298-1906	Antoine Leclerc et Gaston Lecerc

Rue du Belvédère				
file 38/Petit-Saconnex				
1	1298	(505)	TP 243-1905	Charles Bizot
3	1296	(503)	TP 400-1906	Louis Vial
5	1294	(501)	TP 269-1912	Charles Breitenbucher
7	1292	(499)	TP 287-1908	Etienne Chiocca
9	1291	(498)	TP 289-1908	Etienne Chiocca
file 37/Petit-Saconnex				
2	1231	(380)	TP 320-1902	Charles Bizot
4	1230	(379)	TP 320-1902	Charles Bizot
6	1229	(378)	TP 320-1902	Charles Bizot
8	1228	(377)	TP 458-1902	Charles Bizot
10	1227	(376)	TP 535-1903	Charles Bizot

Rue du Château				
file 38/Petit-Saconnex				
2	1297	(504)	TP 133-1910	Henri Garcin et Charles Bizot
4	1295	(502)	TP 30-1905	Charles Bizot
6	1293	(500)	TP 30-1905	Charles Bizot

Rue de Saint-Jean				
file 38/Petit-Saconnex				
44	1288	(495)	TP 328-1907 signé, daté "1908"	Pierre Deléamont
46	1289	(496)	TP 477-1909	Louis Vial
48	1290	(497)	TP 313-1908	Etienne Chiocca
file 37/Petit-Saconnex				
54	1232	(382)	TP 192-1911	Théo Cosson et Pierre Deléamont
56	1233	(385)	TP 214-1909	William Henssler
58	1234	(386)	TP 489-1910	William Henssler

Bibliographie
 INSA, p. 381
 Guide SHAS, p. 233
 Guide SAP, pp. 162, 163
 Archiguide, bus 7
 Faces, 1987, nos 5-6, pp. 83, 84
 RDB, no 3, 1990